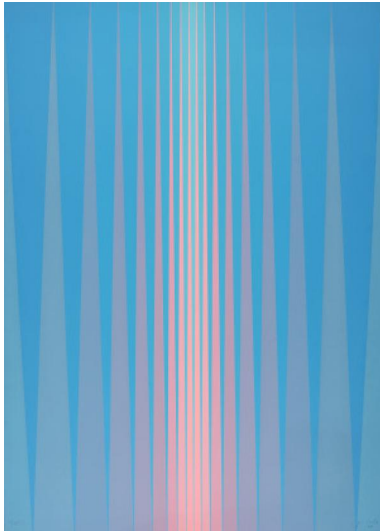


Lot 82



Auction From a Private Collection - 110 Prints and Works on Paper | **ONLINE ONLY**

Date 02.02.2023, ca. 19:21

QUINTE, LOTHAR
1923 Neisse/Oberschlesien - 2000 Wintzenbach/Elsass

Titel: Geometrische Abstraktion in blau und rosa.

Datierung: 1970.

Technik: Farbserigrafie auf Karton.

Darstellungsmaß: 89,5 x 64cm

Bezeichnung: Signiert, datiert und nummeriert.

Exemplar: 11/60.

Zustand:

Blattecken minimal bestoßen. Stecknadelkopfgroßes Loch in der oberen rechten Ecke. Strichförmige Papierverletzungen in der linken Blatthälfte mittig, teilweise mit minimaler Oberflächenverletzung. Minimaler, kreisrunder Farbverlust im unteren Blattbereich (werkimmanent?). Leichte Bereibungen in der rechten unteren Ecke.

Vgl. Literatur:

- Galerie Rottloff (Hrsg.): Lothar Quinte - Werkverzeichnis der Druckgrafik, Karlsruhe, o.J., WVZ.-Nr. 69-15a.

Provenienz:

- Sammlung Wolfgang Rothe, Frankfurt a.M.

Estimate: 300 € - 500 €; Hammer: 300 €
