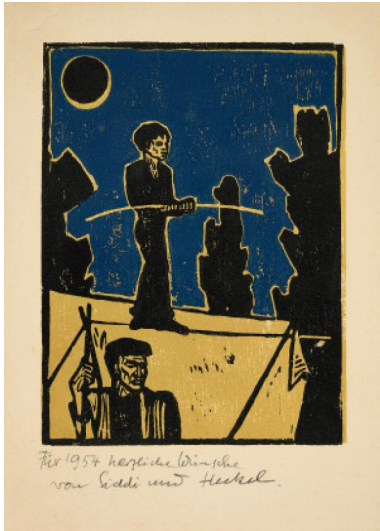


Los 41



Auktion Modern Art | ONLINE ONLY

Datum 03.11.2023, ca. 09:00

HECKEL, ERICH
1883 Döbeln - 1970 Radolfzell

Titel: Jahresblätter.

Untertitel: Konvolut von 22 Druckgrafiken.

Jahresblätter der Jahre 1939, 1943, 1945, 1946, 1948-1950, 1952-1956 und 1959-1968. 20
Holzschnitte und 2 Lithografien auf Velin. Von 15,5 x 11cm bis 19 x 26cm. Jeweils signiert
und gewidmet. Vereinzelt datiert.

Zustand:

Jeweils leicht gebräunt, leichte Griffspuren und leicht abgegriffene Kanten. Vereinzelt Blätter mit vereinzelt
Stockflecken. Vereinzelt Blätter mit leichten Knickspuren. Zwei Blätter mit Falzen. Jeweils verso leichte
Verschmutzungen. Ein Blatt verso mit Resten alter Montierung und leichten Stockflecken. Ein Blatt verso deutlich
fleckig gebräunt. Ansonsten jeweils guter Zustand.

Dem Konvolut liegt ein Begleitheft der Ausstellung der Jahresblätter Erich Heckels bei, die 1971 im Altonaer Museum in
Hamburg stattfand.

Literatur:

- Dube, Annemarie und Wolf-Dieter (Hrsg.): Erich Heckel - Das graphische Werk, Bd. I, Holzschnitte, New York 1974 (2.
Aufl.), WVZ.-Nr. 371, 374, 377, 378, 387, 393, 395, 401, 408, 410, 415, 421, 431, 433, 437 und 445.

Literatur:

- Dube, Annemarie und Wolf-Dieter (Hrsg.): Erich Heckel - Das graphische Werk, Bd. III, Holzschnitte - Radierungen -
Lithographien, Werke der Jahre 1963 bis 1968 und Nachträge, New York 1974, WVZ.-Nr. 395, 397, 449, 451, 455 und
456.

Taxe: 4.000 € - 6.000 €

