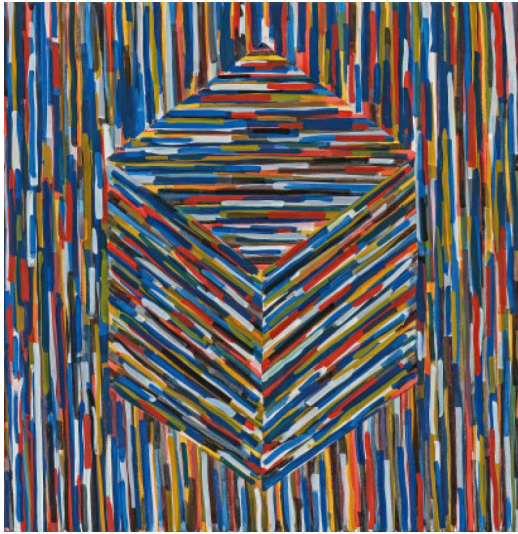


## Los 170



**Auktion** Modern, Post War & Contemporary

**Datum** 02.12.2020, ca. 15:08

**Vorbesichtigung** 27.11.2020 - 10:00:00 bis  
30.11.2020 - 18:00:00

---

LEWITT, SOL  
1928 Hartford, CT/USA - 2007 New York

Titel: Cube (A).  
Datierung: 1994.  
Technik: Gouache auf festem Papier.  
Maße: 155 x 153,5cm.  
Bezeichnung: Bezeichnet verso unten links: 60 x 60 OK.  
Rahmen/Sockel: Rahmen.

Provenienz:  
- Lisson Gallery, London (Aufkleber)  
- Unternehmenssammlung Deutschland

Ausstellungen:  
- Lisson Gallery, London 1995

In der Kunst Sol LeWitts bestimmt der Gedanke die Form. Und in der Konzeption werden Raster, Reihen und Abwandlungen bestimmter Formen herausgearbeitet. Dabei ist jede einzelne Darstellung der Formen ein Beispiel für die Fülle von Möglichkeiten und steht somit als Symbol für das Ganze. Das so Entstandene entspringt allein der Vorstellungskraft des Künstlers und vergegenwärtigt sich als pure Schönheit im Auge und Geiste des Betrachters. Diese Schönheit, die aus der Reinheit des Willens geformt ist und die damit durchaus eine Intimität und Nähe schafft, fügt der gedanklichen Sphäre seiner Kunst eine emotionale Ebene hinzu.

Hierbei kommt den Arbeiten auf Papier, die in Lewitts Oeuvre schon früh eine wichtige Rolle einnehmen, eine doppelte Bedeutung zu. Denn zum einen hält er die Idee als gezeichnete Skizze erstmals fest für eine Skulptur oder ein "Wall Drawing", die er selbst nicht anfertigt. Zum anderen schafft er eigenständige Bilder, die in sich geschlossen sind und nicht in ein anderes Medium umgesetzt werden müssen. Somit spricht jedes von ihnen durch seine Verbindung von gedanklicher Komplexität und sinnlicher Unmittelbarkeit den Betrachter direkt an. Zugleich geben sie alle Hinweise auf LeWitts künstlerische Grundprämissen.

Zu den Letzteren gehören die Gouachen, die ab den 1990er Jahren entstehen. Bei ihnen wendet sich LeWitt von den nach Regeln definierten, monochromen, geometrischen Formen der "Strukturen"-Bildern aus den 1960er und 1970er Jahr ab. Vielmehr erweitert er nun sein Bildvokabular um facettenreiche Formen, erhöhte räumliche Tiefe, isometrische Projektionen und um komplexe Farbenklänge. Wie in der hier vorgestellten Arbeit "Cube (A)" von 1994 balanciert er dabei mit seinem flüssigen Pinselstrich subtil zwischen struktureller Eindämmung und äußerster Dynamik.

Taxe: 100.000 € - 150.000 €; Zuschlag: 90.000 €

---