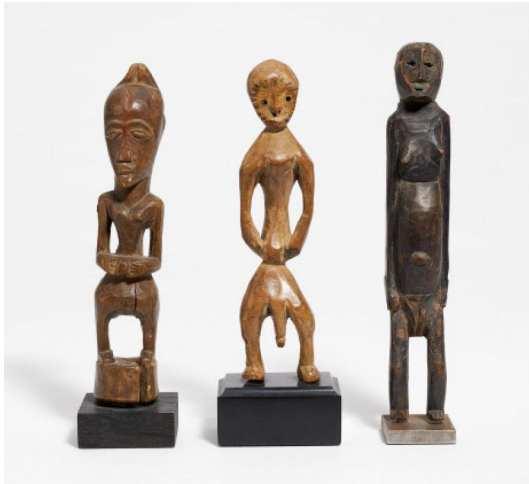


Los 852



Auktion From a Universal Collector - The Olbricht Collection

Datum 23.06.2021, ca. 11:30

Drei Figuren.

Herkunft: Bangubangu/ Lega/ Kumu. Demokratische Republik Kongo.

Material: Holz, geschnitzt.

Maße: H. mit Sockel 22/ 23cm.

Zustand B/C.

Provenienz u.a.:

- Sammlung Prigogine (?), Galerie Fred Jahn, München 1996.

- Marc L. Felix, Galerie Fred Jahn, 1996.

Bangubangu

Der genaue Zweck, den diese Figur im Kult erfüllt hat, ist nicht mehr genauer zu bestimmen. Das ausdrucksstarke Gesicht mit seiner betonten Augenpartie und die statuarische Haltung mit den typischen, auf dem Bauch ruhenden Armen drückt Würde und Gelassenheit aus.

Lega

Diese Figur ist stilistisch eindeutig der "Bwami"-Geheimgesellschaft zuzuordnen, die bei den Lega über die Einhaltung der Sitten und Gebräuche wacht. Je nach dem Rang des Mitgliedes sind diese ausdrucksvollen Figuren aus Holz oder Elfenbein geschnitzt.

Kumu

Die Kumu benutzen solche Figuren bei ihren Wahrsage-Ritualen. Die von Kopf bis Fuß rohe Schnitzweise verleiht diesem Exemplar einen durchaus expressiven Ausdruck.

Taxe: 800 € - 1.200 €; Zuschlag: 600 €