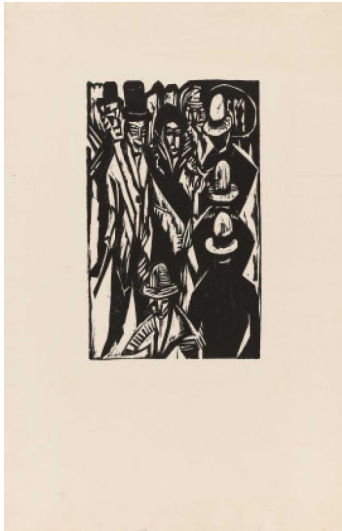


Los 77



Auktion Modern, Post War & Contemporary | Galerie
Michael Schultz

Datum 01.06.2022, ca. 10:59

Vorbesichtigung 27.05.2022 - 10:00:00 bis
30.05.2022 - 18:00:00

KIRCHNER, ERNST LUDWIG
1880 Aschaffenburg - 1938 Frauenkirch/Davos

Titel: Flanierendes Publikum auf der Straße.

Datierung: 1914.

Technik: Holzschnitt auf Velin.

Darstellungsmaß: 29,1 x 18,2cm.

Blattmaß: 55,7 x 36,3cm.

Bezeichnung: Verso Stempel des Nachlasses E. L. Kirchner, Basel, mit der eingetragenen Nummer H 581 II.

Rahmen/Sockel: Modellrahmen.

- Einer der sieben Holzschnitte mit Berliner Straßenszenen, die sämtlich 1914 entstanden
- Ausgezeichneter tiefschwarzer Druck
- Eines von sieben bekannten Exemplaren

1914 entstand zudem eine Pastellzeichnung »Straßenszene mit grüner Dame«, deren Darstellung diesen Holzschnitt spiegelverkehrt wiedergibt. Bei der "grünen Dame" handelt es sich vermutlich um Gerda Schilling, Schwester von Kirchners Lebensgefährtin Erna Schilling.

Wir danken Herrn Prof. Dr. Dr. Gerd Presler für wissenschaftliche Hinweise.

Provenienz:

- Galerie Elfriede Winitzer, Baden-Baden
- Privatsammlung
- Hauswedell & Nolte, Hamburg, Auktion 5. Juni 2013, Lot 54
- Sammlung Prof. Dr. Thomas Olbricht, Essen

Ausstellungen:

- Ernst Ludwig Kirchner, Aurel Scheibler Galerie, Berlin 2013

Literatur:

- Gercken, Günther: Ernst Ludwig Kirchner - Kritisches Werkverzeichnis der Druckgraphik, Bd. III, 1912-1916, Nummern

543-847, Bern 2015, WVZ.-Nr. 647/III, Abb.

- Schiefler, Gustav: Die Graphik Ernst Ludwig Kirchners bis 1924, Band II, 1917-1027, Berlin 1926, Nr. 581 (Nachtrag)

- Dube, Annemarie und Wolf-Dieter: Ernst Ludwig Kirchner - Das graphische Werk, Bd. I -Katalog, München 1991 (3. Aufl.), WVZ.-Nr. 237/II

- Vgl. Grohmann, Will: Kirchner-Zeichnungen, 100 Tafeln und zahlreiche Holzschnitte im Text, Arnolds graphische Bücher, Zweite Folge, Band 6, Dresden 1925, Kat.-Nr. 48, Abb. (Pastellzeichnung "Strassenszene")

- Vgl. Moeller, Magdalena M.: Ernst Ludwig Kirchner - Die Straßenszenen 1913-1915, München 1993, Nr. 78, Abb. (Pastellzeichnung »Straßenszene mit grüner Dame«, 47 x 29,8 cm).

Taxe: 50.000 € - 70.000 €; Zuschlag: 45.000 €
