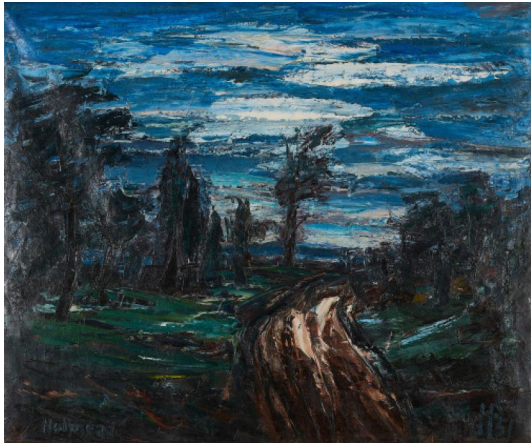


Los 53



Auktion Modern Art | ONLINE ONLY

Datum 09.09.2022, ca. 08:39

HOLMEAD (CLIFFORD HOLMEAD PHILLIPS)
1889 Shippensburg/Pennsylvania - 1975 Brüssel

Titel: "Landscape" (Sweden).

Datierung: 1951.

Technik: Öl auf Leinwand.

Montierung: Auf Karton aufgezogen.

Maße: 76 x 91cm.

Bezeichnung: Signiert unten links: Holmead. Sowie monogrammiert und datiert unten rechts: HP 51. Verso betitelt, signiert, bezeichnet und datiert: "Landscape" (Sweden) Holmead HPinx '51.

Rahmen/Sockel: Rahmen (81 x 95,5cm).

Zustand:

Leinwand im linken oberen Eckbereich minimal gewellt bzw. leichte Druckspuren des Keilrahmens. Minimale Bereibungen in den Ecken. Verso minimal gebräunt. Minimale Verschmutzungen. Wasserflecken im unteren Zentrum. Klebestreifen horizontal entlang des Zentrums. Ansonsten befindet sich das Gemälde in einem sehr guten Zustand.

Wir danken Hans Christoph Groscurth, Verwalter des Nachlasses Holmead, Frankfurt a.M., für die freundliche wissenschaftliche Unterstützung. Die Arbeit wird in das in Vorbereitung befindliche Werkverzeichnis unter der Nr. L 51/909 aufgenommen.

Ausstellungen:

- 1955 Galerie Charles Barzansky, New York (Bezeichnung verso)

- 1984 Galerie Horizons, Brüssel (Etikett verso)

Provenienz:

- Privatsammlung Brüssel.

Taxe: 1.500 € - 2.000 €; Zuschlag: 1.200 €