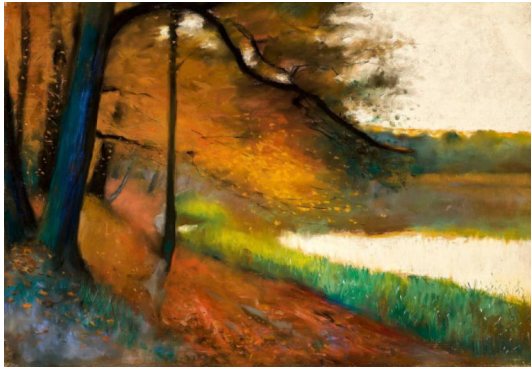


Los 38



Auktion Modern, Post War & Contemporary

Datum 30.11.2022, ca. 10:57

Vorbesichtigung 25.11.2022 - 10:00:00 bis
28.11.2022 - 18:00:00

URY, LESSER
1861 Birnbaum - 1931 Berlin

Titel: Ohne Titel (Landschaft an See).
Datierung: 1906.
Technik: Pastell auf Karton.
Maße: 70,5 x 101,5cm.
Bezeichnung: Signiert und datiert unten links: L.Ury 1906.
Rahmen/Sockel: Rahmen.

Provenienz:
- Privatsammlung Nordrhein-Westfalen
- Privatsammlung Hamburg

- Eindrucksvolles Format
- Seit über 70 Jahren in Privatbesitz
- Leuchtendes Landschaftsbild in typischer Pastelltechnik

Lesser Urys Oeuvre zeigt nicht nur seinen meisterhaften Umgang mit der Ölfarbe, sondern auch mit der Pastellkreide. In dieser zu seiner Zeit fast vergessenen Maltechnik erreicht er Hervorragendes und bringt sie so wieder zur Geltung. Wie wichtig Ury dieses Medium ist, zeigt seine Auseinandersetzung mit dem Farbenmaterial: Stets grundiert er den Karton oder das Papier mit einer weißen Kreideschicht, deren Zusammensetzung er selbst entwickelt hat und sorgsam hütet. Anschließend trägt er die Farben mal schwächer, mal stärker mit dem Stift auf und verreibt sie mit den Fingern oder dem Handballen. Manchmal reibt er die Kreide auch direkt auf die Fingerkuppen und überträgt sie dann auf den Malgrund. Auf diese Weise negiert er jeglichen Duktus des Striches und erzeugt zugleich eine reine Flächenkomposition aus gemischten und reinen Farben. Zudem mischt er die Kreiden häufig mit Tempera und Wasser, um so besondere Lichteffekte zu erreichen.

Neben den bekannten Straßenszenen Berlins hält Ury auch eine Reihe von eindrucksvollen Landschaften mit Pastellkreiden fest. Dies tut er auch während seiner zahlreichen Reisen durch Thüringen in den 1890er Jahren, bei denen er ausschließlich Landschaftsbilder malt. Ein wunderschönes Beispiel hierfür ist das vorgestellte Bild: Von einem etwas erhöhten Standpunkt aus zeigt es uns einen weiten Blick auf einen See, der links durch einen Wald begrenzt ist,

in abendlicher Stimmung. Die großzügige, breit angelegte Komposition ist farbenreich und verläuft von strahlendem Orange der herbstlichen Blätter, über sattes Schilfgrün zu gleißendem Gelb-Weiß des Himmels. Die Unschärfe, die durch das starke Verwischen einzelner Partien entsteht, verleiht der Darstellung eine gewisse Gegenstandslosigkeit. Sie ruft eine friedvolle, idyllische Atmosphäre hervor, der wir uns kaum entziehen können.

Taxe: 20.000 € - 30.000 €; Zuschlag: 110.000 €
