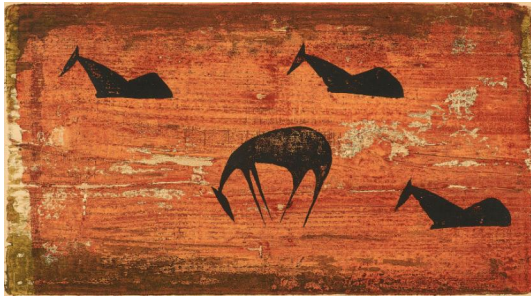


Los 64



Auktion Modern Art | ONLINE ONLY

Datum 03.11.2022, ca. 19:09

MATARÉ, EWALD
1887 Aachen - 1965 Buderich

Titel: Vier Pferde auf der Weide.

Datierung: 1935.

Technik: Farbholzschnitt auf Velin.

Montierung: In Passepartout montiert.

Darstellungsmaß: 28,5 x 51cm.

Blattmaß: Passepartoutausschnitt: 31 x 53cm.

Bezeichnung: Signiert und bezeichnet.

Rahmen/Sockel: Rahmen (63,5 x 81,5cm).

Zustand:

Herstellungsbedingt leicht gewellt. Minimal gebräunt, minimal fleckig gebräunt unterhalb der Darstellung. Ansonsten guter Zustand. Im Rahmen beschrieben.

Aus der Auflage von 8 Exemplaren.

Provenienz:

- Galerie Ludorff, Düsseldorf (Etikett)
- Privatsammlung Nordrhein-Westfalen

Literatur:

- Mataré, Sonja/Werd, Guido de: Ewald Mataré - Holzschnitte, Werkverzeichnis, Kleve 1990, WVZ.-Nr. 327b (P306), hier mit abweichender Bezeichnung.

Taxe: 3.000 € - 5.000 €; Zuschlag: 7.500 €