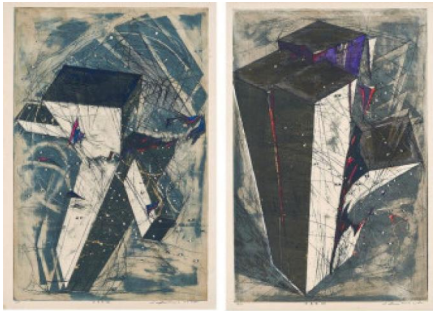


Los 71



Auktion Discoveries | **ONLINE ONLY**

Datum 22.06.2023, ca. 19:10

KAWACHI, SEIKO
1948 Uenohara/Japan

Titel: Konvolut von 3 Holzschnitten.

Datierung: 1986.

Technik: Jeweils Holzschnitt auf Japan.

Darstellungsmaß: 91 x 61cm bzw. 61 x 91cm

Blattmaß: 97,5 x 68cm bzw. 68 x 97,5cm.

Bezeichnung: Signiert, datiert, nummeriert und bezeichnet.

Exemplar: 11/35, 23/35 und 16/35.

Zustand:

Minimale Verbräunungen, minimale Knickspuren sowie minimale Verschmutzungen in den Randbereichen. Verso Spuren alter Montierungen sowie vereinzelt minimale Verschmutzungen. Ansonsten sehr guter Zustand.

Taxe: 100 € - 150 €; Zuschlag: 100 €



