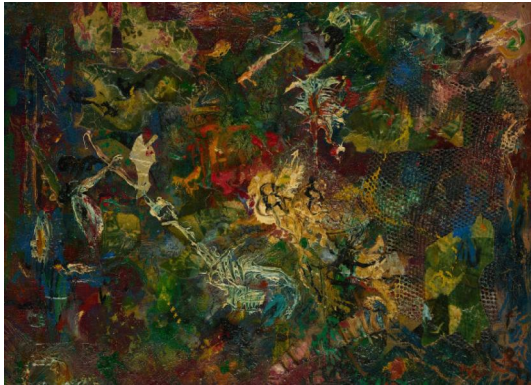


## Los 62



**Auktion** Tribute to the Rhineland | ONLINE ONLY

**Datum** 14.03.2024, ca. 09:00

---

SCHULTZE, BERNARD  
1915 Schneidemühl - 2005 Köln

Titel: Composition.

Technik: Mischtechnik auf Spanplatte.

Montierung: Auf Spanplatte montiert.

Maße: 32 x 43cm.

Bezeichnung: Bezeichnet von fremder Hand verso: Bernhardt [sic!] Schultze Frankfurt a main.

Zustand:

Minimal verschmutzte Oberfläche. Werk ist leicht gebogen. Bestoßung an der unteren Spanplatte am rechten Rand. Ein Span in der Unteren Spanplatte ist leicht lose an der unteren linken Ecke. Verso Arbeitsspuren. Ansonsten guter Zustand.

Wir danken Frau Dr. Barbara Herrmann für ihre freundliche wissenschaftliche Unterstützung.

Provenienz:

- Künstlerin Elna Vilhelmine Fønnesbech-Sandberg née Riegels (1892-1994)
- Privatsammlung Dänemark

VAN HAM Art Estate betreut seit 2019 einen Teilnachlass von Bernard Schultze in Kooperation mit dem Essener Folkwang-Museumsverein.

Taxe: 5.000 € - 7.000 €

---

