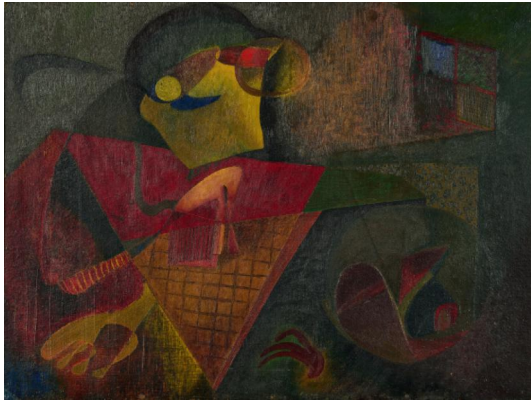


Los 20



Auktion Modern Art | ONLINE ONLY

Datum 05.09.2024, ca. 18:19

ROSSIG, REINHOLD
1903 Dresden - 1979 Berlin

Titel: Die abstrakte Psyche.
Datierung: 1930.
Technik: Öl und Tempera auf Pappe.
Montierung: Auf Hartfaser kaschiert.
Maße: 45,5 x 60cm.
Rahmen/Sockel: Rahmen (57,5 x 72,5cm).

Zustand:

Spuren alter Montierung an den Kanten (herstellungsbedingt?). Vereinzelt minimale Bestoßungen an den Kanten. Retusche an der unteren linken Ecke (unter UV-Licht sichtbar). Vereinzelt minimale Bereibungen der Oberfläche. Unter UV-Licht vereinzelt Retuschen und Übermalungen sichtbar am linken Rand oben, im gelben Kreis oben links, an der Unterkante, im oberen rechten Eckbereich und oben mittig an der elliptischen Form. Ansonsten guter Zustand. Im Rahmen beschrieben.

Mit dem Auszug eines Ausstellungskataloges in digitaler Form der Galerie am Sachsenplatz, Leipzig. Dort ist das Werk abgebildet und es ist ein Monogramm und Datierung erwähnt, die sich verso auf dem Blatt befindet, aber von der Kaschierung verdeckt ist.

Provenienz:

- Galerie am Sachsenplatz, Leipzig
- Privatsammlung Nordrhein-Westfalen.

Taxe: 800 € - 1.200 €; Zuschlag: 800 €

