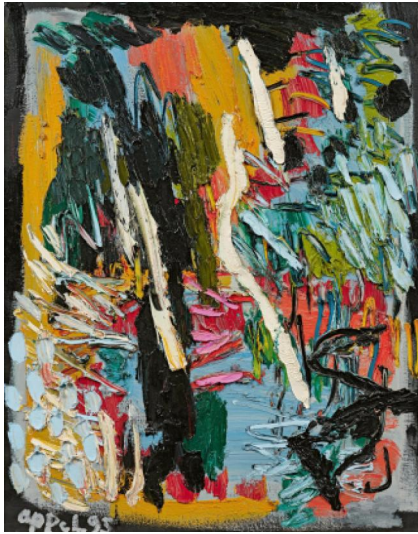


Los 593



Auktion Modern, Post War & Contemporary, Evening Sale

Datum 28.11.2024, ca. 16:23

Vorbesichtigung 22.11.2024 - 10:00:00 bis
25.11.2024 - 18:00:00

APPEL, KAREL
1921 Amsterdam - 2006 Zürich

Titel: Along the Line of the Steepest Slope.
Datierung: 1995.
Technik: Öl auf Leinwand.
Maße: 100 x 81cm.
Bezeichnung: Signiert und datiert unten links: appel 95.
Rahmen/Sockel: Modellrahmen.

Dem Werk liegt ein Zertifikat der Karel Appel Foundation, Amsterdam, vom 25. Mai 2005 bei.

Provenienz:

- Galleria Arte 92, Mailand (Aufkleber)
- Dorotheum, Wien, 138. Auktion, 27.11.2019, Lot 382
- Privatsammlung Süddeutschland

- Typisch pastose Arbeit in Appels grober Malweise
- Ansprechende Farbkomposition in der Bildtradition des Abstrakten Expressionismus
- Lebendiges Sujet mit naturwissenschaftlichem Hintergrund

Karel Appel wird spätestens seit seinem Durchbruch auf der Biennale von São Paulo 1953 international geschätzt. Seine Werke erinnern besonders an den amerikanischen abstrakten Expressionismus, von dem er sich aber stilistisch abzugrenzen versucht. Für Appel war die Abstrakte Kunst zu unkonkret. Seine Werke bieten eine ganzheitliche Perspektive und sind häufig bedeutungsaufgeladenen Figuren und Formen entlehnt.

Die vorliegende Arbeit von Karel Appel aus dem Jahr 1995 trägt den Titel "Along The Line Of The Steepest Slope" und bezieht sich auf das mathematische Konzept der Falllinie. Die Falllinie beschreibt in der Mathematik die Linie, die in Richtung des größten Gefälles einer Fläche führt. So fließt beispielsweise Wasser, bzw. rollt ein Stein, entlang der Falllinie einen Berg hinab. Appel nähert sich diesem mathematischen Konzept hier auf künstlerischer Weise. Neben einigen horizontalen Strichen, die fast an Höhenlinien erinnern, dominieren mehrere weiße vertikal geführte Striche den Bildaufbau. Die Falllinie verläuft bei Appel nicht gradlinig, sondern wälzt sich in einer breiten unsteten Linie die Leinwand hinab.

In starkem Kontrast zur weißen Falllinie stehen hier die für Appel so typischen grellen Farben. Neben den dominierenden Blau-, Gelb- und Rottönen durchbricht stellenweise ein stark kontrastierendes Pink das Sujet. Mit dichtem Duktus konstruiert Appel eine eindrucksvolle Struktur und zeigt, dass auch die abstrakte Malerei geeignet ist, um sich mit naturwissenschaftlichen Fragen auseinanderzusetzen.

Taxe: 25.000 € - 35.000 €; Zuschlag: 26.000 €

