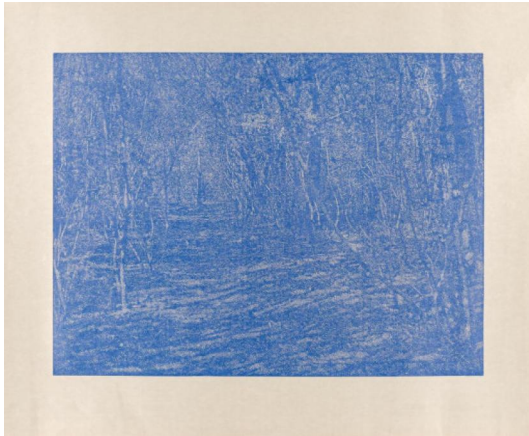


Los 277



Auktion Modern, Post War & Contemporary

Datum 10.06.2020, ca. 14:21

Vorbesichtigung 05.06.2020 - 10:00:00 bis
08.06.2020 - 18:00:00

GERTSCH, FRANZ
1930 Mörigen/Bern

Titel: Bagatelle I - Waldweg (Lapislazuliblau).
Datierung: 2002.
Technik: Holzschnitt auf Kumohadamashi-Japan von Ivano Heizaburo.
Darstellungsmaß: 77 x 103cm
Blattmaß: 107 x 130cm.
Bezeichnung: Signiert und nummeriert verso.
Exemplar: 4/33.
Rahmen: Kastenrahmen.

Provenienz:
- Galerie Haas & Fuchs, Berlin
- Unternehmenssammlung Deutschland

Literatur:
- Firmenich, Andrea/Janssen, Johannes (Hrsg.): Franz Gertsch - Holzschnitte. Aus der Natur Gerissen, Köln 2013, WVZ.-Nr. 27

Franz Gertsch gehört zu den bedeutendsten Schweizer Künstlern der Gegenwart. Mitte der 1980er Jahre, als er mit seinen hyperrealistischen Gemälden bereits international bekannt ist, gibt er für einige Zeit die Malerei auf und beschäftigt sich intensiv mit der Xylographie. In dieser Drucktechnik findet er das Medium, das ihm die serielle Bearbeitung eines Motivs mit monochromen Farbvariationen ermöglicht. Und zugleich erschließt er in der traditionellen Holzschnittkunst, mit der bis dahin unbekanntem Präzision in der Ausführung, eine neue Dimension.

Für seine meist großformatigen Drucke verwendet der Künstler als "Vorzeichnungen" Fotografien, die er selbst von unspektakulären Motiven in der Natur angefertigt. Während des langwierigen Entstehungsprozesses überträgt er dann diese Bildvorlagen behutsam in ein sehr feines Muster aus Lichtpunkten, die er dicht an dicht mit kleinen Hohleisen in die Holzplatte kerbt. Auf diese Weise erreicht er die für seine Holzschnitte charakteristische, an Pixel erinnernde Rasterstruktur. Da das Drucken der großen Blätter sehr kompliziert und aufwendig ist, zieht er nur eine kleine Auflage von etwa 18 bis 30 Exemplaren ab. Vor jedem einzelnen Druck färbt er die gereinigte Platte neu ein, sodass jeder

Abzug Unikatcharakter hat.

Taxe: 25.000 € - 30.000 €
