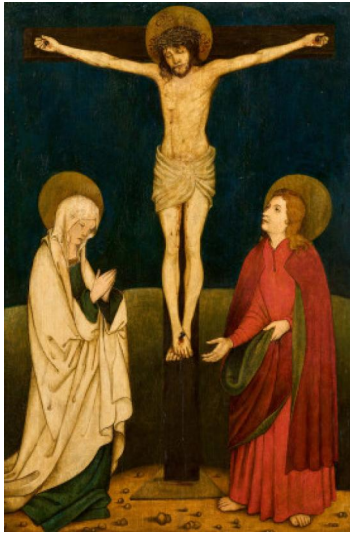


Los 503



Auktion Fine Art

Datum 19.05.2022, ca. 10:02

Vorbesichtigung 13.05.2022 - 10:00:00 bis
16.05.2022 - 18:00:00

BURGMKMAIR, HANS
Augsburg 1473 - 1531

Titel: Christus am Kreuz mit Maria und dem heiligen Johannes Evangelist.
Linke Flügelaußenseite des Allerheiligenretabels von 1507 aus dem Frauenkloster St. Katharina in Augsburg, heute Staatsgalerie Augsburg in der Katharinenkirche.
Technik: Tempera (?) auf Holz.
Montierung: Parkettiert.
Maße: 90 x 60,5cm.
Rahmen/Sockel: Rahmen.

Gutachten:
Alfred Stange, Bonn, 12. Mai 1954 in Kopie;
Michaela Schedl, Tübingen, 18. März 2022.

Provenienz:
bis 1816 am ursprünglichen Ort im Frauenkloster St. Katharina in Augsburg;
bis 1963 Sammlung Arthur Hauth, Düsseldorf;
Versteigerung Kunsthaus Lempertz, Köln, 14./15.03.1963, Lot 5;
Kunsthandlung L.N. Malmedé, Köln;
Versteigerung Kunsthaus Lempertz, Köln, 5.-7.06. 1975, Lot 31;
Privatbesitz, Deutschland.

Erstmalig bestätigt der Bonner Kunsthistoriker und Kenner der altdeutschen Malerei Alfred Stange am 12. Mai 1954 die hier gezeigte Tafel als "einwandfreies Werk von Hans Burgkmair dem Älteren". Stange wird im Auftrag des wichtigen Düsseldorfer Sammlers Arthur Hauth die Kreuzigungsszene einer genauen Prüfung unterzogen haben und hat in ihr das fehlende Teil des Augsburger Allerheiligenretabels erkannt. Dieser fast in Gänze an seinem ursprünglichen Ort erhaltene Altar ist vom Künstler signiert und mit 1507 datiert.

1807, nach der Säkularisierung wurde der Altar noch als vollständig beschrieben und die Kreuzigungsszene des Flügels ausdrücklich erwähnt. Erst ab 1816 galt die linke Flügelaußenseite als verschollen; neben der hier gezeigten Kreuzigung, dem oberen Teil des Flügels, betrifft dies ebenso den unteren Teil mit der Darstellung der heiligen Katharina und des heiligen Dominikus. Die rechte Flügelaußenseite zeigt entsprechend oben die Auferstehung (vor

gleichem nachtblauen Hintergrund und mit den gleichen charakteristischen Steinen auf dem Boden), sowie unten die beiden Heiligen Johannes und Paulus.

Taxe: 30.000 € - 40.000 €; Zuschlag: 40.000 €
