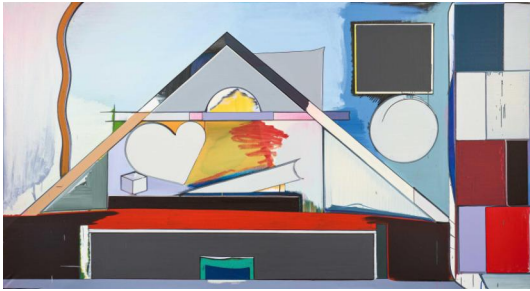


## Los 369



**Auktion** Modern, Post War & Contemporary | Galerie  
**Michael Schultz**

**Datum** 01.06.2022, ca. 16:07

**Vorbesichtigung** 27.05.2022 - 10:00:00 bis  
30.05.2022 - 18:00:00

---

SCHEIBITZ, THOMAS  
1968 Radeberg

Titel: "Delfi".

Datierung: 2007/08.

Technik: Öl auf Leinwand.

Maße: 190 x 350cm.

Bezeichnung: Betitelt, signiert, datiert und bezeichnet verso oben auf der umgeschlagenen Leinwand: Delfi Scheibitz  
2008/2007 (No. 501) 190 x 350cm.

Provenienz:

- Tanya Bonakdar Gallery, New York (Aufkleber)
- Privatsammlung Europa

Thomas Scheibitz drückt sich in seinen Werken mit einer ganz eigenen Bildsprache aus. Sie sind das Ergebnis einer fortwährenden Abstrahierung, bei der Scheibitz stets versucht, die bildhaften Informationen von Gegenständen zu extrahieren. Dabei verknappt er das Gezeigte so stark, dass eine direkte Lesbarkeit nahezu ausgeschlossen ist. Die oft kryptischen Titel seiner Werke eröffnen oftmals weitere Bezüge. Dabei geht es Scheibitz jedoch nicht nur um das Spannungsfeld zwischen Abstraktion und Figuration, sondern auch um den Einfluss von Bildsprache auf unsere Wahrnehmung der Realität. So sind das Verhältnis des Subjekts zur Realität und mögliche visuelle Einflussfaktoren auf dieses Verhältnis zentrale Themenschwerpunkte des Künstlers. Scheibitz bietet mit seinen Werken den Betrachtenden eine klare, auf Form, Farbe und Materialität reduzierte, Alternative. Durch diese Reduktion legt Scheibitz die Konstruierbarkeit von Bildmotiven offen. Besonders bemerkenswert: In der vorliegenden Arbeit scheint Scheibitz außerdem mit dem monumentalen Format eine weitere Ebene aufzuzeigen, auf der visuelle Botschaften die Betrachtenden beeinflussen können.

Taxe: 30.000 € - 50.000 €; Zuschlag: 40.000 €

---