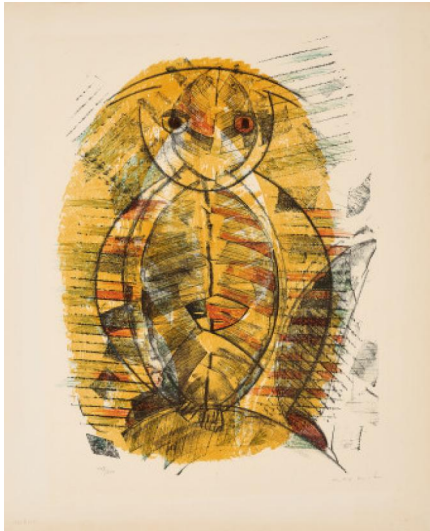


## Los 15



**Auktion** Max Ernst - Loebermann Collection | ONLINE ONLY

**Datum** 09.06.2022, ca. 18:18

---

ERNST, MAX  
1891 Brühl - 1976 Paris

Titel: Hibou-Arlequin.  
Datierung: 1955.  
Technik: Farblithografie auf RIVES (Wasserzeichen).  
Darstellungsmaß: 47 x 35cm.  
Blattmaß: 56 x 45,5cm.  
Bezeichnung: Signiert und nummeriert.  
Herausgeber: L'Oeuvre Gravée, Paris - Zürich (Hrsg.).  
Exemplar: 107/200.  
Rahmen/Sockel: Passepartout.

**Zustand:**

Minimale Stecknadellöcher innerhalb der Darstellung oben und unten mittig. Minimal gebräunt im Passepartoutausschnitt sowie an den Kanten. Vereinzelt minimale Verschmutzungen. Minimale Bereibungen an den Kanten. Verso montiert sowie Reste alter Montierungen. Vereinzelt minimale Verschmutzung verso. Ansonsten sehr guter Zustand.

**Ausstellungen:**

- Kunstsammlung Chemnitz, 1998/99
- Rupertinum, Salzburg 1999
- Kunstverein Nürnberg, 1999

**Literatur:**

- Spies, Werner (Hrsg.): Max Ernst - Das graphische Werk, Köln 2004 (Faksimilierte Nachauflage), WVZ.-Nr. 67B.

Taxe: 800 € - 1.200 €; Zuschlag: 1.200 €